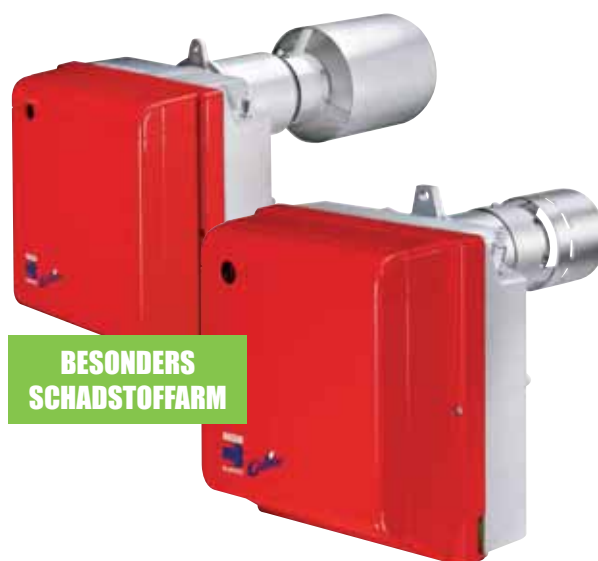


## SERIE GULLIVER BGD

Die zweistufigen LOW NOx-Ölgebläsebrenner Gulliver BGD überzeugen durch geringste Schadstoffemissionen, hohe Betriebssicherheit und einfache Handhabung. Sie wurden zur Einhaltung der strengsten Vorschriften für Schadstoffemissionen entwickelt. Die BGD-Serie ist in zwei Modellen mit Leistungen von 53,8-149,5 kW verfügbar. Die Komponenten weisen eine hohe Qualität und Betriebssicherheit auf. Bei der Entwicklung wurde von RIELLO besonders auf Geräuschreduzierung, leichte Installation, einfache Einstellung und geringsten Raumbedarf geachtet, sodass die Brenner mit nahezu jedem handelsüblichen Heizkessel kombiniert werden können.

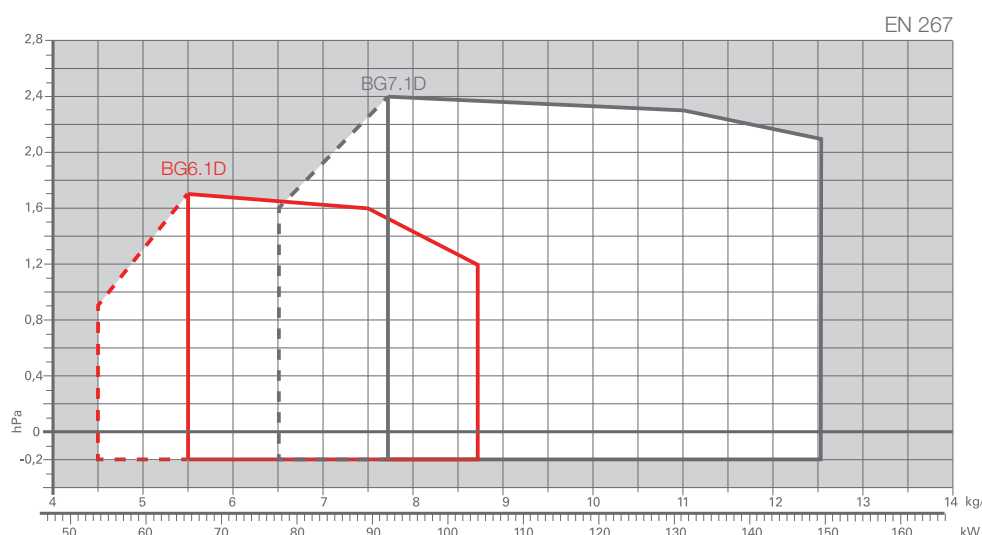
Der zweistufige Betrieb garantiert höchste Wirkungsgrade, lange Brennerlaufzeiten, weichen Brennerstart und eine hervorragende Anpassung der Wärmeerzeugung an den aktuellen Wärmebedarf. Alle Modelle sind gemäß der Europäischen Vorschrift EN 267 typgeprüft und entsprechen den Europäischen Richtlinien für Elektromagnetische Verträglichkeit, der Niederspannungsrichtlinie, der Maschinenrichtlinie und der Wirkungsgradrichtlinie. Die Brenner unterschreiten die Anforderungen der 1. BlmschV 2010 für Neuanlagen und der Schweizer Luftreinhalteverordnung LRV 92. Bevor die Brenner der Gulliver BGD-Serie das Werk verlassen, werden sie warm geprüft.



**BESONDERS  
SCHADSTOFFARM**

BG6.1D	53,8/65,8 ÷ 104	kW
BG7.1D	77,7/92 ÷ 149,5	kW

## ARBEITSFELDER



Arbeitsfeld für die  
Auswahl des Brenners



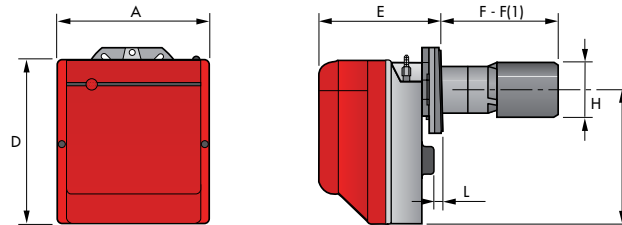
Arbeitsfeld für die  
1. Stufe

Prüfungsbedingungen  
nach EN 267 und LRV 92:  
Temperatur: 20°C  
Druck: 1013,5 mbar  
Höhe: 0 m ü.d.M.

# Zweistufige LOW NOx Ölbrenner SERIE GULLIVER BGD

## Gesamtabmessungen (mm)

### BRENNER



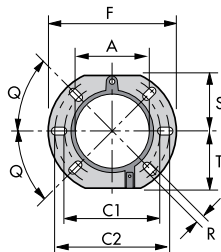
MODELL	A	D	E	F	F(1)	H	I	L	max. Türstärke *
► BG6.1D	300	345	228	284	363	131	285	12	110 mm / 190 mm <sup>(1)</sup>
► BG7.1D	300	345	247	394	-	165	285	12	160 mm

(1) Abmessungen mit verlängertem Kopf

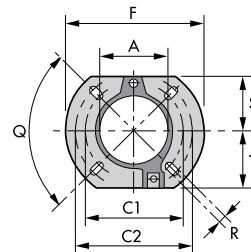
\* mit Hinterschneiden der Türisolierung 10-20 mm mehr möglich, vorbehaltlich der Freigabe durch den Kesselhersteller

### BRENNER - HEIZKESSEL - ADAPTERFLANSCH

BG6.1D

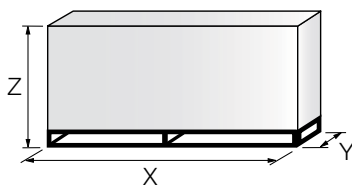


BG7.1D



MODELL	A	C1	C2	F	Q	R	S	T
► BG6.1D	106	140	170	189	45°	11	83	83
► BG7.1D	127	160	190	213	90°	11	99	99

### VERPACKUNG



MODELL	X	Y	Z	kg
► BG6.1D	600	345	430	20
► BG7.1D	600	345	430	20

Alle Angaben zur Verpackung sind Richtwerte

# Zweistufige LOW NOx Ölbrenner

## SERIE GULLIVER BGD



## Spezifikationen

### BEZEICHNUNG

Serie :	R Brenner mit normgerechten Emissionen
	B Low NOx Brenner
Brennstoff :	S Erdgas
	G Öl
Baugröße	
Evtl. Varianten :	R Ölvorwärmer
	K Konischer Kopf
	S Start bei reduzierter Leistung (Anfahrrentlastung)
	D Zweistufige Betriebsweise
Stromversorgung des Systems :	1/230/50 1/230V/50Hz

B

G

6.1

D

1/230/50

### BESCHREIBUNG

Zweistufiger Gebläsebrenner in Monoblock-Bauweise für Heizöl EL, vollautomatischer Betrieb, ausgestattet mit:

- Gebläse mit vorwärts gebogenen Leitschaufeln
- Haube aus hochwertigem ABS-Kunststoff mit schallschluckender ölbeständiger Auskleidung
- Selbstschließende Luftklappe, vollständige Schließung der Luftzufuhr in den Stillstandsphasen
- Einfache Einstellung der Luftklappe für die zweite Stufe von außen ohne Entfernen der Haube
- Einfache Einstellung der Luftklappe für die erste Stufe nach Entfernen der Haube
- 1-phasiger E-Motor, 230 V, 50 Hz
- Flammkopf, ausgestattet mit:
  - Flammrohr aus Edelstahl, beständig auch bei hohen Temperaturen
  - einstellbare Rezykelationsblende
  - Zündelectroden
  - Stauscheibe für hohe Flammenstabilität
- Zahnradpumpe für die Brennstoffversorgung, ausgestattet mit:
  - Filter
  - Druckregler
  - Anschlüsse für den Anbau eines Manometers oder Vakuummeters
  - Interner By-pass für Einstranganlagen
- In die Pumpe eingebautes Magnetventil für Brennstoffzufuhr
- IRD (Infrarot-Detektor) zur Flammenüberwachung
- Elektronisches Steuergerät für Flammenüberwachung, auch für Warmlufterzeuger geeignet
- Filter für den Schutz gegen Funkentstörung
- Schutzart IP X0D (IP 40)

Die Brenner entsprechen den Anforderungen der 1. BImSchV 2010

#### Mitgeliefertes Material:

- 2 Ölschläuche und 2 Anschlussnippel für den Anschluss an die Ölversorgung
- Flansch, Brennerflanschdichtung, Schrauben und Muttern für die Befestigung
- 7-poliger Anschluss-Stecker Stufe 1 im Steuergerät integriert (ohne Gegenstecker)
- 4-polige Steckverbindung Stufe 2 mit Gegenstecker
- Anleitungen für Installation, Bedienung, Wartung
- Ersatzteilliste

#### Zu beachtende Einsatzgrenzen:

- Die Feuerraumbelastung sollte max. 1.200 kW/m<sup>3</sup> betragen, um eine hohe Schadstoffreduzierung zu erhalten.
- Die Feuerraumabmessungen müssen mindestens dem Prüfflammrohr nach EN 267 entsprechen.
- Die maximale Türstärke ist hinsichtlich der Rezirkulationsöffnungen zu beachten. Erforderlichenfalls ist die Türisolierung des Kessels vorbehaltlich der Freigabe durch den Kesselhersteller entsprechend zu hinterheben.

# Zweistufige LOW NOx Ölbrenner

## SERIE GULLIVER BGD

## Verfügbare Modelle

BESTELL-NUMMER	MODELL		LEISTUNGSBEREICHE		ELEKTRISCHE LEISTUNG INSGESAMT (kW)	ZERTIFIZIERUNG
			(kW)	(kg/h)		
20015693	BG6.1D	1/230/50	53,8/65,8 - 104	4,5/5,5 - 8,7	0,39	---
20015694	BG6.1D TL	1/230/50	53,8/65,8 - 104	4,5/5,5 - 8,7	0,39	---
20015696	BG7.1D	1/230/50	77,7/92 - 149,5	6,5/7,7 - 12,5	0,47	---

Heizöl nach DIN 51603: Hi 11,8 kWh/kg; 10200 kcal/kg - Viskosität bei 20°C: 4÷6 mm²/s (cSt).  
Die Brenner der BGD Serie entsprechen EN 267, LRV 92, 1. BImSchV 2010.

## Brenner Zubehör

### Düsen Farbikat Delavan \*\*



Brenner einstufig mit einer Düse. Bei anderen Öldrücken ist der Durchsatz entsprechend umzurechnen. Öldruck-Einstellbereich 10 bis 15 bar.

BRENNER	GRÖSSE US-ghp	TYP	DURCHSATZ 1/2 ca. [kg/h] bei 10/14 bar	LEISTUNG 1/2 ca. bei 10/14 bar	BESTELL-NR.
► BG 6.1 D	1,25	60° W	4,8 / 5,6	56,4 / 66,8	4000276
► BG 6.1 D	1,35	60° W	5,1 / 6,1	60,9 / 72,1	4000277
► BG 6.1 D*	1,50	60° W	5,7 / 6,8	67,7 / 80,1	4000279
► BG 6.1 D	1,65	60° W	6,3 / 7,4	74,5 / 88,1	4000280
► BG 6.1 D - BG 7.1 D	1,75	60° W	6,7 / 7,9	79,0 / 93,5	4000281
► BG 6.1 D - BG 7.1 D	2,00	60° W	7,6 / 9,0	90,3 / 106,8	4000307
► BG 7.1 D	2,25	60° W	8,6 / 10,1	101,6 / 120,2	4000308
► BG 7.1 D *	2,50	60° W	9,5 / 11,3	112,9 / 133,5	4000309
► BG 7.1 D	2,75	60° W	10,5 / 12,4	124,1 / 146,9	4000284
► BG 7.1 D	3,00	60° W	11,4 / 13,5	135,4 / 160,2	4000287

\* : werkseitig eingebaute Düse

\*\* : oder gleichwertig

## Brenner Zubehör

### PC interface kit



Ein Adapter mit einer Software zum Anschluss an einen PC steht zur Verfügung, um Diagnose-Daten aus dem Steuergerät auszulesen.

BRENNER	BESTELL-NR.
► Alle Modelle	3002731

### Distanz-Flanschdichtung Anschluss-Stecker



BRENNER	DATEN	BESTELL-NR.
Distanz-Flanschdichtungen		
► BGK1-2, RG2, BG6.1 D	20 mm	4005795
► RG3-5, BG7.1D	20 mm	4005813
Anschluss-Stecker		
► kesselseitig	7-polig	3000945

### Öl-Saugförderaggregate GPS



Einzelaggregate mit Behälter, Ölwanne und Ölmelder. Zwillingsaggregate und Sonderausführungen z.B. für mehrere Brenner auf Anfrage.

BRENNER	AGGREGAT-BEZEICHNUNG	EMPFOHLENER SAUGLEITUNGS-DURCHMESSER*	BESTELL-NR.
► BG 6.1 D	SG 1.10 SF	10 mm*	29150137
► BG 7.1 D	SG 1.10 SF**	10 mm*	29150137

\* = für Vollast bei Sauglänge 50 m und 3 m Saughöhe.

\*\* = ausreichend bis 140 kW bei Sauglänge 50 m und 3 m Saughöhe

Diese Abschätzung ersetzt keine Leitungsberechnung. Bei größeren Längen und/oder Höhen bitten wir um Rücksprache.

# Zweistufige LOW NOx Ölbrenner

## SERIE GULLIVER BGD

## Brenner Zubehör

### Zubehör für die Ölzufuhr



BESCHREIBUNG	DATEN	BESTELL-NR.
► Ölschlauch	1200 mm	4000206
► <b>Entlüfter mit integriertem Filter</b> Betriebsdruck Öldurchsatz im Pumpenvorlauf Öldurchsatz Düse Entlüftungsleistung Anschluss Tank Anschluss Brenner	GS 2000 max. 6 bar max. 120 l/h max. 80 l/h 5 l/h 3/8" IG 3/8" AG	4030001
► <b>Einstrang-Filter</b> mit Rücklaufzuführung und Absperrventil Anschluss Tank Anschluss Brenner	SIKU 70 µm  3/8" IG 3/8" AG	4030002
► <b>Universal-Filterverschraubung</b> Einstrang	UA 8/10 mm	4030008
► <b>Elektro-Antiheberventil</b> <b>steckerfertig</b> AHV-EL 1 Öldurchsatz Düse Anschluss Tank / Brenner	steckerfertig max. 80 l/h 3/8" IG	4030010
► <b>Zweistrang-Filter</b> <b>mit Absperrventil</b> Anschluss Tank Anschluss Brenner	SIKU 70 µm 3/8" IG 3/8" AG	4030003
► <b>Universal-Filterverschraubung</b> Zweistrang	UA 8/10 mm	4030009
► <b>Feinfilter-Patrone</b>	WSF 25 µm	4030004
► <b>Adapter für Feinfilter</b> mit O-Ring-Dichtung	zur Montage der Filterpatrone 25 µ, anstelle Standard-Filtertasse	4030005
► <b>Ersatz-Filtereinsatz</b>	SIKU 70 µm	4030006
► <b>Ersatz-Filtereinsatz</b>	Filz	4030007