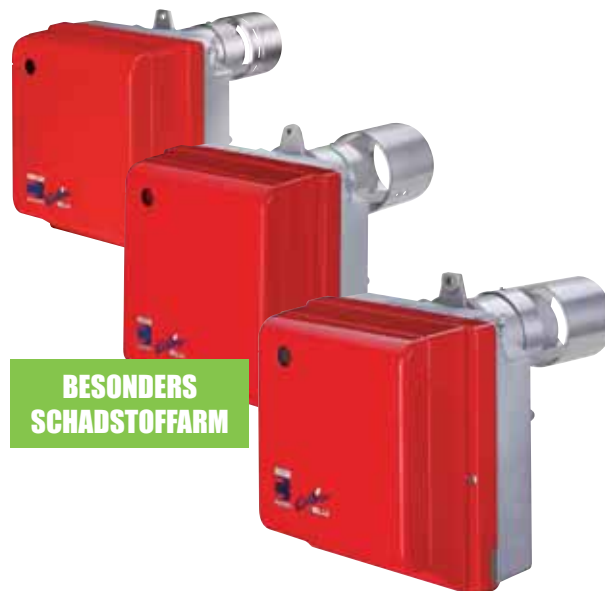


SERIE GULLIVER BGK

Die Baureihe der einstufigen LOW NOx-Ölgebläsebrenner RIELLO Gulliver BGK überzeugt durch geringe Schadstoffemissionen, hohe Betriebssicherheit und einfache Handhabung. Sie wurde zur Einhaltung der strengsten Vorschriften für Schadstoffemissionen entwickelt, um jeden Bedarf im Bereich der Gebäudeheizung abzudecken.

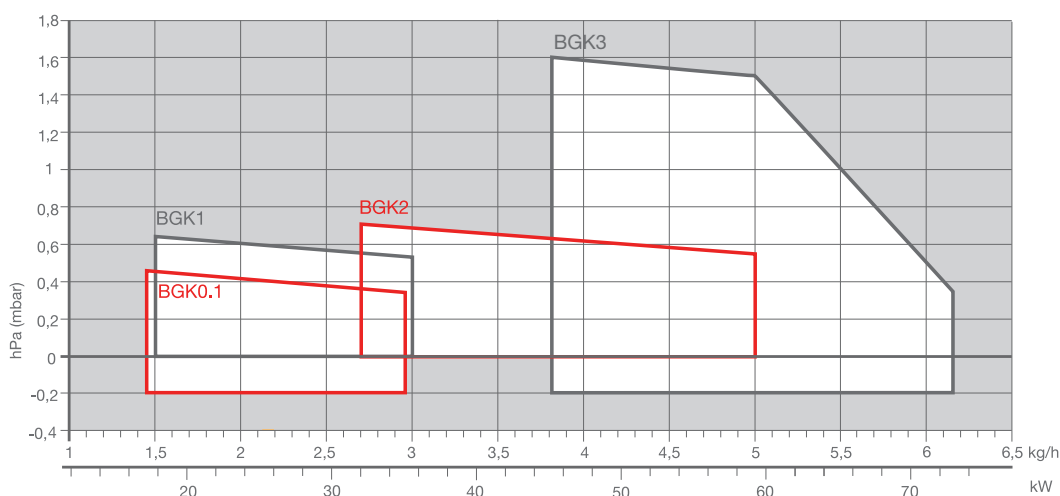
Die BGK-Serie ist in vier Modellen mit einem Leistungsbereich von 17,8 - 73 kW verfügbar. Hierbei kommen drei Gebläse-Baugrößen zum Einsatz. Für diese Baureihe werden die von RIELLO für die Brennerfamilie Gulliver entwickelten Komponenten eingesetzt, deren hohe Qualität eine Garantie für sicheren Betrieb darstellt. Gulliver BGK 1, 2 und 3 sind mit einem Mikroprozessor basiertem Steuergerät mit Eigendiagnose und integriertem Zündtransformator ausgestattet.

Bei der Entwicklung wurde besonders auf Geräuschreduzierung, leichte Installation und einfache Einstellung sowie auf geringsten Raumbedarf geachtet, sodass die Brenner mit jedem handelsüblichen Heizkessel kombiniert werden können. Alle Modelle sind gemäß der Europäischen Vorschrift EN 267 typgeprüft und entsprechen den Europäischen Richtlinien für Elektromagnetische Verträglichkeit, der Niederspannungsrichtlinie, der Maschinenrichtlinie und der Wirkungsgradrichtlinie. Alle Brenner unterschreiten die Anforderungen der 1. BlmschV 2010 für Neuanlagen. Bevor die Brenner der Gulliver BGK-Serie das Werk verlassen, werden sie warm geprüft.



BGK0.1	16,8 ÷ 35,3	kW
BGK1	17,8 ÷ 35,6	kW
BGK2	32,0 ÷ 59,3	kW
BGK3	45,0 ÷ 73,0	kW

ARBEITSFELDER



Arbeitsfeld für die Auswahl des Brenners

Prüfungsbedingungen nach EN 267 und LRV 92:
Temperatur: 20°C
Druck: 1013,5 mbar
Höhe: 0 m ü.d.M.

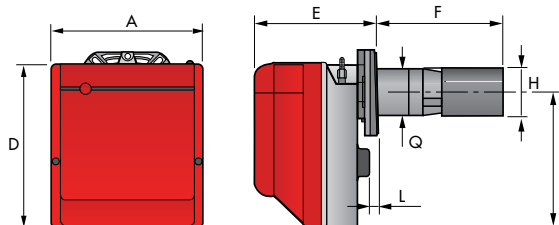
Einstufige LOW NOx Ölbrenner Heizöl EL

SERIE GULLIVER BGK

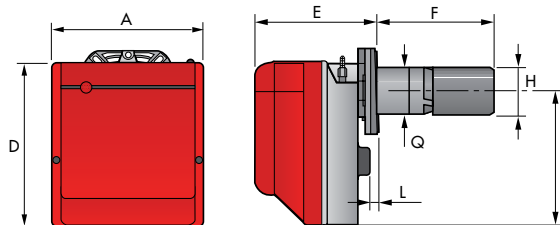
Gesamtabmessungen (mm)

BRENNER

BGK0.1



BGK1 - BGK2 - BGK3

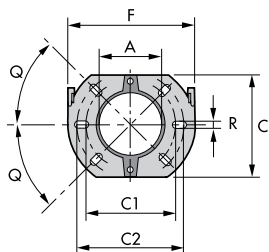


MODELL	A	D	E	F	H	I	L	Q	max. Türstärke *
► BGK0.1	234	254	196	191	87	210	4	84	70 mm
► BGK1	255	280	202	192	87	230	10	89	80 mm
► BGK2	255	280	202	197	90	230	10	89	90 mm
► BGK3	300	345	230	222	90	285	12	89	90 mm

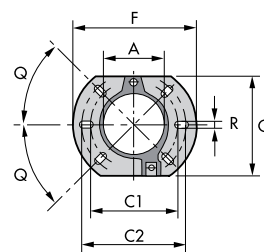
* mit Hinterschneiden der Türisolierung 10-20 mm mehr möglich, vorbehaltlich der Freigabe durch den Kesselhersteller

BRENNER - HEIZKESSEL - ADAPTERFLANSCH

BGK0.1

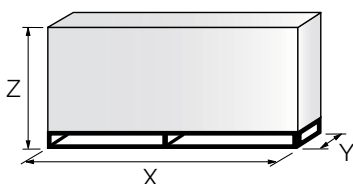


BGK1 - BGK2 - BGK3



MODELL	A	C	C1	C2	F	Q	R
► BGK0.1	91	144	130	150	180	45°	11
► BGK1	106	166	140	168	189	45°	11
► BGK2	106	166	140	168	189	45°	11
► BGK3	106	166	140	168	189	45°	11

VERPACKUNG



MODELL	X	Y	Z	kg
► BGK0.1	343	268	310	13
► BGK1	533	288	340	13
► BGK2	533	288	340	13
► BGK3	430	345	430	16,5

Alle Angaben zur Verpackung sind Richtwerte

Einstufige LOW NOx Ölbrenner Heizöl EL

SERIE GULLIVER BGK



Spezifikationen

BEZEICHNUNG

Serie :	R	Brenner mit normgerechten Emissionen
	B	LOW NOx Brenner
Brennstoff :	S	Erdgas
	G	Heizöl
Evtl. Variationen :	R	Ölvorwärmer
	K	Konischer Kopf
	S	Start bei reduzierter Leistung (Anfahrentlastung)
	D	Zweistufige Betriebsweise
Baugröße		
Stromversorgung des Systems :	1/230/50	1/230V/50Hz

B

G

K

1

1/230/50

BESCHREIBUNG

Einstufiger Gebläsebrenner in Monoblock-Bauweise für Heizöl EL, vollautomatischer Betrieb, ausgestattet mit:

- Gebläse mit vorwärts gebogenen Leitschaufeln
- Haube aus hochwertigem ABS-Kunststoff mit schallschluckender ölbeständiger Auskleidung
- Selbstschließende Luftklappe mit Einstellung von außen ohne Entfernen der Haube
- 1-phasiger E-Motor, 230 V, 50 Hz
- Flammkopf, ausgestattet mit:
 - Flammrohr aus Edelstahl, beständig auch bei hohen Temperaturen
 - Zündelektroden
 - Stauscheibe für hohe Flammenstabilität
- Zahnradpumpe für die Brennstoffversorgung, ausgestattet mit:
 - Filter
 - Druckregler
 - Anschlüsse für den Anbau eines Manometers oder Vakuummeters
 - Interner Bypass für Einstranganlagen
- In die Pumpe eingebautes Magnetventil für Brennstoffzufuhr
- Sensor zur Flammenüberwachung mit Glasfaser-Lichtleiter
- Elektronisches Steuergerät für Flammenüberwachung (BGK0.1)
- Mikroprozessor-Steuergerät mit erweiterten Diagnosefunktionen und integriertem Zündtransformator, für Fernentriegelung und Einsatz an WLE geeignet (BGK1 - BGK2 - BGK3)
- Filter für den Schutz gegen Funkstörungen
- Schutzart IP X0D (IP 40)
- PTC-Ölvorwärmer, thermostatisch gesteuert

Mitgeliefertes Material:

- 2 Ölschläuche und 2 Anschlussnippel für den Anschluss an die Ölversorgung
- Flansch, Brennerflanschdichtung, Schrauben und Muttern für die Befestigung
- 7-poliger Anschluss-Stecker Stufe 1 im Steuergerät integriert (ohne Gegenstecker)
- Anleitung für Installation, Bedienung, Wartung
- Ersatzteilliste
- Zubehör für Fernentriegelung (nicht bei BGK0.1)

Zu beachtende Einsatzgrenzen

- Die Feuerraumbelastung sollte max. 1.200 kW/m³ betragen, um eine hohe Schadstoffreduzierung zu erhalten.
- Die Feuerraumabmessungen müssen mindestens dem Prüfflammrohr nach EN 267 entsprechen.
- Die maximale Türstärke ist hinsichtlich der Rezirkulationsöffnungen zu beachten. Erforderlichenfalls ist die Türisolierung des Kessels vorbehaltlich der Freigabe durch den Kesselhersteller entsprechend zu hinterheben.

Einstufige LOW NOx Ölbrenner Heizöl EL

SERIE GULLIVER BGK

Verfügbare Modelle

BESTELL-NUMMER	MODELL	LEISTUNGSBEREICHE		ELEKTRISCHE LEISTUNG INSGESAMT (kW)	ZERTIFIZIERUNG
		(kW)	(kg/h)		

MODELLE MIT ANALOGEM STEUERGERÄT

3737511	BGK0.1	1/230/50	16,8 - 35,3	1,4 - 2,95	0,220	CE - 0036 0329/02
---------	--------	----------	-------------	------------	-------	-------------------

MODELLE MIT DIGITALEM STEUERGERÄT MO 550

3737066	BGK1	1/230/50	17,8 - 35,6	1,5 - 3	0,250	CE - 0036 0232/98
3737456	BGK2	1/230/50	32 - 59,3	2,7 - 5	0,250	CE - 0036 0233/98
20012189	BGK3	1/230/50	45 - 73	3,8 - 6,15	0,460	-

Heizöl nach DIN 51603: Hi 11,8 kWh/kg; 10200 kcal/kg - Viskosität bei 20°C: 4±6 mm²/s (cSt).
Die Brenner der Serie BGK entsprechen EN 267 und BImSchV 2010

Brenner Zubehör

Düsen Farbikat Delavan **



Brenner einstufig mit einer Düse. Bei anderen Öldrücken ist der Durchsatz entsprechend umzurechnen. Öldruck-Einstellbereich 10 bis 15 bar.

BRENNER	GRÖSSE US-ghp	TYP	DURCHSATZ ca. [kg/h] bei 12 bar	LEISTUNG ca. kW	BESTELL-NR.
► BGK 1 - BGK0.1	0,40	60° W	1,48	17,6	4000293
► BGK 1 * - BGK0.1	0,50	60° W	1,93	22,9	4000303
► BGK 1 - BGK0.1	0,55	60° W	2,15	25,5	4000286
► BGK 1 - BGK0.1	0,60	60° W	2,37	28,1	4000304
► BGK 1 - BGK0.1	0,65	60° W	2,58	30,6	4000305
► BGK 1 - BGK 2 *	0,75	60° W	3,02	35,8	4000306
► BGK 2	0,85	60° W	3,45	40,9	4000272
► BGK 2 - BGK 3	1,00	60° W	4,09	48,5	4000273
► BGK 2 - BGK 3	1,10	60° W	4,52	53,5	4000275
► BGK 2 - BGK 3*	1,25	60° W	5,15	61,1	4000276
► BGK 3	1,35	60° W	5,57	66,1	4000277
► BGK 3	1,50	60° W	6,20	73,6	4000279

* : werkseitig eingebaute Düse

** : oder gleichwertig

Achtung: Die entsprechende Düse ist je nach Maximalleistung auszuwählen und separat zu bestellen.

Brenner Zubehör

PC Interface kit



Ein Adapter mit einer Software zum Anschluss an einen PC steht zur Verfügung, um Diagnose-Daten aus dem Steuergerät auszulesen.

BRENNER	BESTELL-NR.
► BGK1 - BGK2 - BGK3	3002731

Distanz-Flanschdichtung Anschluss-Stecker



BRENNER	DATEN	BESTELL-NR.
Distanz-Flanschdichtungen		
► RG0, RG1, BG1	20 mm	4005787
► BGK 0.1-3, RG2, BG2-6	20 mm	4005795
Anschluss-Stecker		
► kesselseitig	7-polig	3000945

Öl-Saugförderaggregate GPS



BRENNER	AGGREGAT- BEZEICHNUNG	EMPFOHLENER SAUGLEITUNGS- DURCHMESSER*	BESTELL-NR.
► BGK 0.1	SG 1.10 SF	10 mm	29150137
► BGK1 - BGK2 - BGK3	SG 1.10 SF	10 mm	29150137

* für Vollast bei Sauglängen 50 m und 3 m Saughöhe. Diese Abschätzung ersetzt keine Leitungsberechnung. Bei größeren Längen und/oder Höhen bitten wir um Rücksprache. Einzelaggregate mit Behälter, Ölwanne und Ölmelder. Zwillingsaggregate und Sonderausführungen z.B. für mehrere Brenner auf Anfrage.

Einstufige LOW NOx Ölbrenner Heizöl EL

SERIE GULLIVER BGK

Brenner Zubehör

Zubehör für die Ölzufuhr



BESCHREIBUNG	DATEN	BESTELL-NR.
► Ölschlauch	1200 mm	4000206
► Entlüfter mit integriertem Filter Betriebsdruck Öldurchsatz im Pumpenvorlauf Öldurchsatz Düse Entlüftungsleistung Anschluss Tank Anschluss Brenner	GS 2000 max. 6 bar max. 120 l/h max. 80 l/h 5 l/h 3/8" IG 3/8" AG	4030001
► Einstrang-Filter mit Rücklaufzuführung und Absperrventil Anschluss Tank Anschluss Brenner	SIKU 70 µm 3/8" IG 3/8" AG	4030002
► Universal-Filterverschraubung Einstrang	UA 8/10 mm	4030008
► Elektro-Antiheberventil steckerfertig AHV-EL 1 Öldurchsatz Düse Anschluss Tank / Brenner	steckerfertig max. 80 l/h 3/8" IG	4030010
► Zweistrang-Filter mit Absperrventil Anschluss Tank Anschluss Brenner	SIKU 70 µm 3/8" IG 3/8" AG	4030003
► Universal-Filterverschraubung Zweistrang	UA 8/10 mm	4030009
► Feinfilter-Patrone	WSF 25 µm	4030004
► Adapter für Feinfilter mit O-Ring-Dichtung	zur Montage der Filterpatrone 25 µm, anstelle Standard-Filtertasse	4030005
► Ersatz-Filtereinsatz	SIKU 70 µm	4030006
► Ersatz-Filtereinsatz	Filz	4030007